

Instructions for installation of a dryer fabric



Foto 1: visione della tela con banda di traino a cappuccio.



Foto 2: visione della testata trainante della tela (con asole rosse).



Foto 3: avvicinare le due testate della tela dopo essersi assicurati che il senso della direzione di marcia sia esatto.

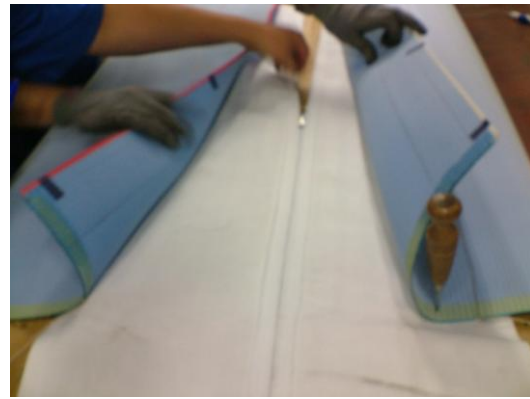


Foto 4: unire le due testate mediante apposita cerniera (foto 3 e 4).

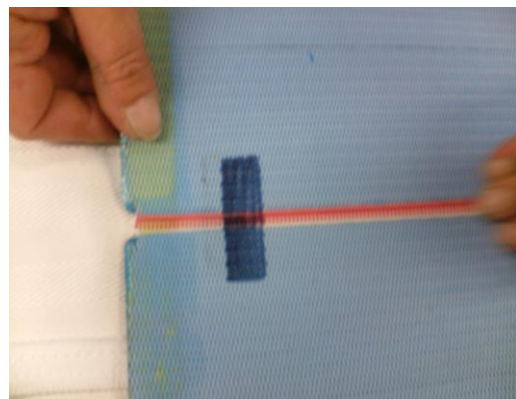


Foto 5: avvicinare le due testate della tela e unire le prime asole.

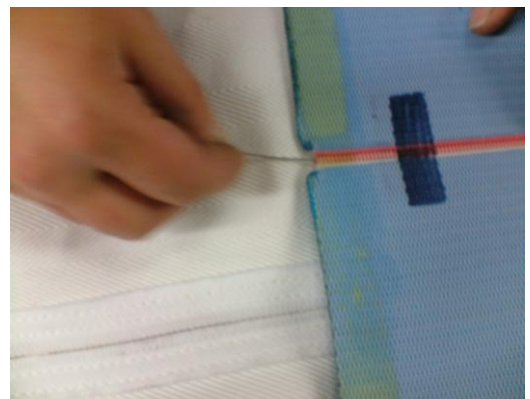


Foto 6: infilare il cavetto d'acciaio mentre si abbinano le assicurandosi che la prima e l'ultima siano rosse.

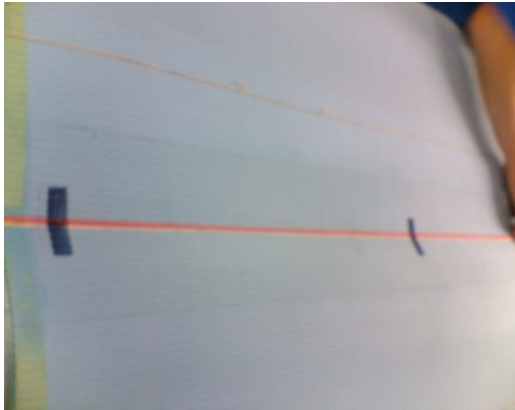


Foto 7: i segni neri sulle due testate devono combaciare perfettamente.

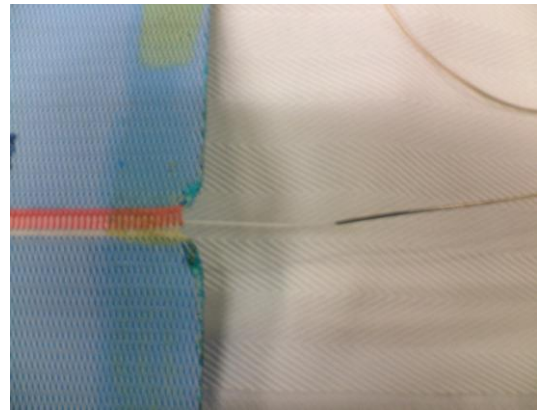


Foto 8: sfilare il cavetto d'acciaio fino a quando non compare il cavetto sintetico. Quindi tagliare il cavetto d'acciaio lasciando debordare il cavo sintetico dai due bordi per cm 10 – 15.



Foto 9: reinfilare all'interno delle spirali il cavetto da ambo i lati al fine di assicurarne la tenuta.

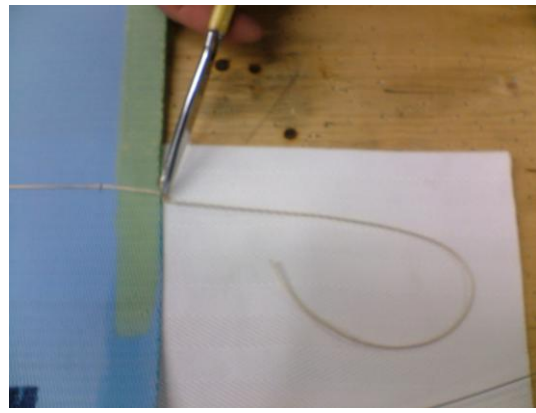


Foto 10: rimuovere i sostegni delle cerniere tagliando i fili di cucitura a catenella **soltanto dopo aver ultimato il lavoro.**